



Bringing it all together

MobileXpress™ de BT en France



BT MobileXpress en France

Étendez votre réseau à l'ensemble de vos utilisateurs nomades grâce à MobileXpress de BT, et offrez-leur le même accès simple et sécurisé à vos applications que celui dont disposent vos collaborateurs au bureau.

Partout au bureau

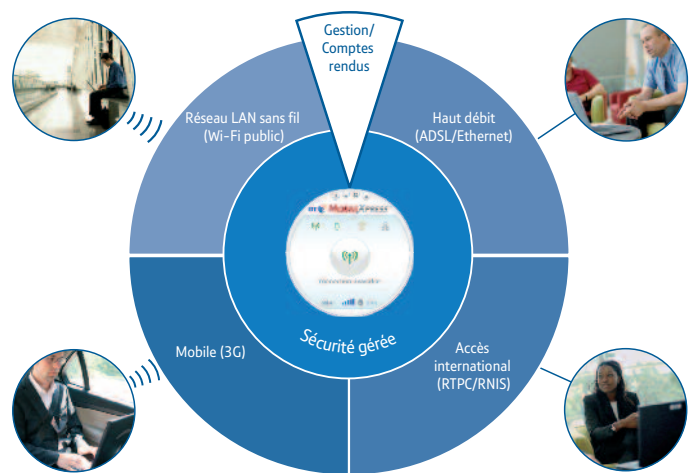
Le nombre de professionnels nomades connaît une croissance rapide. Les entreprises florissantes savent que le travail à distance peut leur donner un net avantage sur la concurrence, pas seulement en France, mais dans le monde entier.

BT MobileXpress a été conçu pour permettre à vos collaborateurs nomades d'accéder à distance aux informations et aux applications de l'entreprise via une connexion sécurisée au travers de l'Internet où que vous soyez dans le monde

Augmentation de la productivité de vos collaborateurs nomades grâce à un accès distant simple et sécurisé, tout en maîtrisant vos coûts de communication.

BT MobileXpress vous offre les avantages suivants :

- **Meilleure gestion du travail à distance** : BT MobileXpress permet aux collaborateurs nomades et aux télétravailleurs d'accéder en temps réel aux mêmes informations et applications, simplifiant ainsi les communications et les processus opérationnels.
- **Productivité accrue** : mettre à disposition de son personnel tous les outils et les informations dont il a besoin pour travailler depuis n'importe où, n'importe quand lui permet d'accroître la productivité, la réactivité et la qualité de service. BT MobileXpress favorise le partage de connaissances et simplifie la collaboration entre les départements et entre les équipes dispersées géographiquement.
- **Connectivité mondiale hors du bureau** : qu'il s'agisse de consulter des emails dans un aéroport, ou de travailler à domicile, les utilisateurs nomades peuvent compter sur la même qualité d'assistance et de support que celle qu'ils sont en droit d'attendre au bureau.
- **Accès simplifié** : l'accès au réseau est simple. BT MobileXpress présente une interface ergonomique et conviviale en sélectionnant la meilleure connexion disponible par rapport à un coût de communication, pour accéder au réseau de l'entreprise.
- **Réduction des frais d'accès** : grâce à tout un éventail d'options d'accès et à la possibilité de favoriser certains types de connexions, les utilisateurs sont alors moins à même d'utiliser leurs propres moyens pour se connecter au réseau, ce qui contribue à réduire les demandes de remboursement de notes de frais. Les services peuvent être adaptés pour contrôler les coûts de communication.
- **Réduction des dépenses informatiques** : chacun accédant aux informations de la même manière, les coûts informatiques et de support pendant la durée du contrat sont mieux maîtrisés.



Bénéficiez d'une suite complète de services

BT MobileXpress est une suite complète de services destinée à assurer une connectivité à distance à vos collaborateurs nomades, en tout lieu et à tout moment. Ses quatre domaines clés sont les suivants :

BT MobileXpress Client : logiciel qui simplifie l'accès à distance pour vos collaborateurs nomades en leur permettant de se connecter au réseau de l'entreprise par le biais d'une interface unique et conviviale. BT MobileXpress Client prend en charge à la fois les processus d'accès et de sécurité. Il est disponible pour PC (Windows 2000/XP et Vista), Pocket PC 2003 et Windows Mobile 5.

Le nouveau client simplifié propose uniquement le meilleur type de connexion à l'utilisateur, puis recherche constamment le meilleur accès possible pendant toute la durée de la connexion.

BT MobileXpress Professional : gamme complète d'options d'accès Internet pour vos employés nomades, offrant :

- **Couverture mondiale** : accès Internet disponible dans toute la France et depuis près de 160 pays.
- **Lignes fixes haut débit** : accès haut débit par le biais d'une connectivité DSL large bande disponible dans tout le R.U. et de façon limitée dans d'autres pays.

- **Haut débit sans fil (Wi-Fi)** : accès haut débit par le biais de points d'accès sans fil dans toute la France et depuis 80 pays dans le monde.
- **Haut débit mobile** : accès à tout moment et en tout lieu, par le biais de connexions haut débit mobiles 3G disponibles en France et à l'international soit en forfait illimité, soit en forfait ajustable.
- **Hotel Ethernet** : haut débit via une connexion Ethernet fixe à partir de lieux tels que des chambres d'hôtel et des centres de conférence.

BT MobileXpress Toolkit : outils de suivi et d'administration, accessibles via Internet et conçus pour vous offrir une meilleure gestion de vos utilisateurs de MobileXpress. L'ensemble comprend les éléments suivants :

- **Directory Manager** : répertorie tous les points d'accès.
- **Access Manager** : contrôle les codes et les autorisations d'accès.
- **Session Manager** : contrôle et rend compte de l'activité des sessions des utilisateurs.

Lorsque des services d'accès à distance complémentaires s'avèrent nécessaires, BT est à même de personnaliser le système de rapports en fonction de vos exigences.

BT MobileXpress Security : gamme d'options de sécurité complémentaires pour veiller à protéger toutes les données confidentielles et réduire les risques. BT MobileXpress comprend la sécurisation du trafic au travers des vpn SSL ou IPSEC, avec authentification forte managée, firewall personnel managé

Tout ce dont vous avez besoin pour la mobilité de vos employés et leur gestion

BT MobileXpress est spécifiquement conçu pour les entreprises qui disposent ou ont besoin de collaborateurs nomades. Il permet aux employés nomades d'accéder en temps réel à leurs informations et applications professionnelles.

Il intègre plusieurs options d'accès différentes, offrant une connectivité Internet via les meilleures connexions fixes ou mobiles disponibles. Les options de sécurité disponibles avec le service englobent une sécurisation du trafic au travers des vpn SSL ou IPSEC, avec authentification forte managée, firewall personnel managé .

BT MobileXpress comprend également un ensemble d'outils de gestion pratique accessible via Internet. Ceux-ci sont conçus pour vous offrir le contrôle et les informations nécessaires à une gestion efficace de vos collaborateurs nomades. Leurs principales caractéristiques incluent notamment le suivi des sessions et le contrôles des autorisations.

Un éventail de tarifs et d'options de service adapté à votre entreprise

BT MobileXpress Professional vous propose cinq tarifs :

- **BT MobileXpress Professional Unlimited** : forfait par utilisateur limité destiné aux clients qui veulent des coûts mensuels prévisibles pour l'accès RTC/RNIS (incluant les numéros verts), Wi-Fi et Ethernet dans les hôtels, et ce pour l'ensemble des utilisateurs finaux et partout dans le monde.

- **BT MobileXpress Professional 100** : tarif forfaitaire mensuel par utilisateur pour une utilisation moyenne ou intensive du service BT MobileXpress qui comprend un total de 100 heures d'accès RTC/RNIS, Wi-Fi et Ethernet dans les hôtels, et ce partout dans le monde.
- **BT MobileXpress Professional 50** : tarif forfaitaire mensuel par utilisateur pour une utilisation faible à moyenne du service BT MobileXpress qui comprend un total de 50 heures d'accès RTC/RNIS, Wi-Fi et Ethernet dans les hôtels, et ce partout dans le monde.
- **BT MobileXpress Professional 10** : tarif mensuel par utilisateur forfaitaire pour une utilisation faible du service BT MobileXpress qui comprend un total de 10 heures RTC/RNIS et Wi-Fi, et ce partout dans le monde.
- **BT MobileXpress Variable** : tarif à l'utilisation basé sur tous les accès disponibles à l'utilisateur avec le service BT MobileXpress. Cette offre peut être exclusivement combinée avec les offres BT MobileXpress Professional 100, 50 ou 10, permettant ainsi aux clients de segmenter davantage leurs groupes d'utilisateurs.

Les services suivants sont disponibles avec les tarifs BT MobileXpress Professional :

- **BT MobileXpress Professional Toll-Free** : vous offre un accès gratuit à partir de la majorité des 54 pays BT MobileXpress On-Net (connexion RTC/RNIS)
- **BT MobileXpress Professional Offnet** : service RTC/RNIS via Internet qui complète les services On-Net en offrant un accès commuté supplémentaire dans le pays. Combiné au service On-Net, il étend à près de 160 pays la couverture commutée proposée aux utilisateurs de BT MobileXpress.
- **BT MobileXpress Professional Wi-Fi** : option de connexion au réseau Wi-Fi public intégrée. Les services MobileXpress Wi-Fi prennent en charge les connexions sans fil au réseau LAN à partir de plus de 10 000 points de connexion en France, notamment dans les aéroports, hôtels et cafés, et dans des dizaines de milliers d'autres lieux dans plus de 80 pays dans le monde (plus de 100 000 points de connexion dans le monde)
- **BT MobileXpress Professional Hotel Ethernet** : accès fourni depuis une connexion Ethernet fixe située dans des lieux tels que des chambres d'hôtel et des centres de conférence. Principalement disponible en Amérique du Nord et en Europe de l'ouest.

Options de service d'accès supplémentaires disponibles en France :

- **DSL haut débit** : offre une gamme de services sur ligne fixe haut débit « permanents » pour les employés en télétravail qui peuvent être intégrés au client BT MobileXpress.
- **Mobile haut débit** : accès 3G haut débit à tout moment et en tout lieu intégrable au client BT MobileXpress pour compléter la couverture Wi-Fi nationale et internationale.

Options de service de sécurité de BT MobileXpress security :

- **Mobile IPSec VPN** : vous permet de mettre en place des tunnels de communication sécurisés dans votre propre réseau. Le service peut être intégré de manière transparente à BT MobileXpress Client et présenté au travers d'une interface utilisateur unique.
- **Mobile SSL VPN** : vous permet de créer des tunnels de communication sécurisés sur Internet. La technologie SSL (Secure Socket Layer) autorise l'accès à partir de PC gérés par votre entreprise, ou non-gérés par votre entreprise (comme ceux d'un cybercafé).
- **Mobile ID** : associe la force mondiale de BT MobileXpress à la technologie de pointe SecurID de RSA Security pour vous offrir une sécurité largement supérieure à celle des systèmes à mot de passe classiques. BT n'offre ce service qu'en association avec ses services Mobile IPSec VPN (Cisco) ou Mobile SSL VPN (Aventail/Sonicwall, Juniper). A noter que le service de Passcode On Demand permet de s'affranchir de token hardware, tout en recevant votre mot de passe dynamique sur votre téléphone portable via un SMS.
- **Managed Enterprise Desktop Protection (MEDP)** : fournit la sécurisation de votre PC via un pare-feu personnel basé sur Checkpoint Integrity, l'intégration d'un anti-virus local, le contrôle des programmes et des comptes rendus. Ce service permet aux clients de définir et d'appliquer des règles spécifiques aux groupes d'utilisateurs de leur entreprise et fournit une plate-forme de distribution automatisée de ces règles aux utilisateurs finaux. Au besoin, BT peut aider à la définition et à la mise en application de ces politiques et des règles qui y sont associées.

Options de services de gestion et de support de BT MobileXpress en France :

- **Services de conseil** : des consultants compétents peuvent vous apporter des recommandations sur les spécifications des solutions techniques et les déploiements flexibles à l'échelle de l'entreprise.
- **Gestion de projets** : des services de déploiement et de mise en œuvre dédiés pour contribuer à garantir une livraison des solutions aux clients conformément à leurs spécifications et délais.
- **Modules de formation** : contribuent à ce que les utilisateurs et le personnel d'administration utilisent les services de manière efficace et à ce que les clients bénéficient d'un retour sur investissement maximum.
- **Service de gestion** : offres d'assistance personnalisées en fonction des besoins des clients, y compris l'assistance des utilisateurs finaux.

IMPLANTATIONS MONDIALES

La fourniture des services, équipements et logiciels décrits est subordonnée à la conclusion préalable d'un contrat et peut être soumise à des restrictions légales ou réglementaires selon les pays. Les services, équipements et logiciels décrits peuvent être modifiés ou remplacés sans préavis. Cette publication ne constitue pas une offre et ne revêt pas de valeur contractuelle. Les conditions générales de vente de BT FRANCE S.A. priment sur toute autre condition.

Les marques et noms commerciaux, logos, et autres signes distinctifs sont la propriété du groupe BT plc ou d'autres ayants droit.
© BT FRANCE S.A. 2008 tous droits réservés.

BT FRANCE, Société Anonyme au capital social de 25.141.739,04
Euros, R.C.S. Nanterre B 702 032 145, Tour Ariane - 5 Place de la Pyramide
- 92088 La Défense Cedex - France.

PHME 56862

A qui s'adresse ce produit ?

BT MobileXpress vous permet d'offrir à vos collaborateurs un accès au réseau de l'entreprise lorsqu'ils sont hors du bureau, que ce soit en déplacement, en visite chez des clients ou depuis leur domicile. Il est spécialement conçu pour les entreprises qui cherchent à introduire des politiques de travail flexible/à domicile ou à améliorer l'accès réseau pour les employés nomades.

Si votre entreprise opère sur plusieurs sites, BT MobileXpress peut aider vos employés nomades à accéder aux mêmes informations quel que soit l'endroit dans le monde où se situent vos collaborateurs.

BT MobileXpress est généralement utilisé par des entreprises comptant plus de 200 employés nomades.

Pourquoi choisir BT ?

BT jouit d'une expérience confirmée en termes de services informatiques en réseau. Bâties sur plus de deux décennies, nos compétences, nos connaissances et notre expertise sont au service d'une clientèle internationale présente dans des secteurs et marchés très divers.

Aujourd'hui, BT Global Services investit massivement dans la création de l'infrastructure de communication et des services et applications de demain. Le recours à un fournisseur mondial unique est un gage de flexibilité, de cohérence des services et de cohésion des ressources. Notre service et notre assistance englobent :

- 20 000 professionnels de l'assistance qui opèrent à travers le monde.
- Des centres de contrôle du réseau centralisés et une gestion du réseau dans 16 pays.
- Des centres d'excellence mondiaux dans de grandes villes à travers le monde.
- Un diagnostic des défaillances rapide et efficace : à votre service 24 heures sur 24 et 7 jours sur 7, 365 jours par an.
- Des contrats de niveau de service (SLA) axés sur l'utilisateur final qui démontrent clairement notre volonté de fournir un service client et une disponibilité de premier ordre.

Pour plus d'informations, contactez votre interlocuteur BT ou rendez-vous sur <http://www.btglobalservices.com> pour savoir comment MobileXpress de bt peut améliorer la productivité de vos collaborateurs tout en réduisant les coûts

